

Муниципальное казенное образовательное учреждение
Бобровская средняя общеобразовательная школа №1

Проект
«Создание Центра социальной адаптации
молодёжи
«Единство»

Выполнила: учащиеся 11б класса
учитель Прохорова Е.А.
Адрес школы: Воронежская обл.,
г. Бобров, ул. З. Космодемьянской, 150,
тел: (473 50) 4- 19- 65

2013 год

Эмблема центра



Цель:

- создание благоприятных условий для становления личности человека и гражданина;
- формирование социально-активного поведения личности, проявляющегося в осознанном правомерном поведении, эффективной реализации своих прав и свобод, способности в любых ситуациях действовать юридически грамотно;
- организация инклюзивного образовательного пространства в районе

Приоритетами в деятельности такого центра являются:

- 1) социально-психологическая помощь молодежи города и района;
- 2) организация социально-правовой и психолого-педагогической поддержки несовершеннолетних;
- 3) создание условий для самореализации и самоопределения подростков в социуме;
- 4) работа с молодыми людьми, имеющими ограниченные возможности;
- 5) организация досуга молодежи.

Принципы работы центра:

1. Принцип природосообразности. Недопустимо, бессмысленно, вредно пытаться переделывать человека. Природа - это корни, воспитание - это крона.

2. Деятельностный принцип. Воспитывают не нравочения, а организация жизни, ее живые уроки, которые образуют личностный опыт.

3. Принцип целостности в воспитании. Надо научиться понимать и принимать человека как неразрывное единство биологического и психического, социального и духовного, сознания и самосознания, рационального и иррационального.

4. Эгоцентрированный принцип. Индивидуальный подход, лично ориентированная педагогика означают отношение к человеку как к неповторимой, уникальной личности.

5. Возрастной принцип. Знание половозрастных особенностей.

I этап
Изучение
проблемы

Беспокоясь о том, кем ребенок будет завтра,
мы забываем, что кем-то он является уже сегодня
С. Таушер

Мотивация к созданию проекта

Как совершенно справедливо утверждал М. Армстронг,
«любовь - это основа жизни. Ни один ребенок не сможет
вырасти образцовым гражданином, если он недополучил любви.
И при этом не важно, кто ты».

Поэтому в наших общих интересах объединить усилия педагогов
и родителей в поддержке и сотрудничестве с подрастающим
поколением.

Сейчас во многих больших и малых городах страны
создаются центры социальной адаптации для молодёжи, одна из
главных задач которых - развитие жизненных навыков
молодёжи, оказание психологической поддержки молодым
людям в различных ситуациях, профориентационная работа с
молодёжью.

Это новая модель социально-педагогического комплекса,
ориентированная на решение проблемы социально-
психологической адаптации подростков и молодежи в
современных условиях.

Обобщение опыта других городов по реализации проекта:

1) **Центр Социальной Адаптации "Социум" (Москва)** - это центр практической психологии, где сотни людей проходят разные курсы и тренинги. В сфере психологической помощи центр "Социум" работает более десяти лет. Этот центр предлагает взрослым, подросткам и детям психологическую помощь и тренинги различной направленности.

В Центре сложилась атмосфера, когда хочется не просто решить проблемы, но и развиваться дальше. Быть успешным человеком во всех сферах жизни и в человеческих взаимоотношениях в частности.

2) "Подростковый центр "ЭГО" (Магнитогорск)

Центр "ЭГО" - это новая модель социально-педагогического комплекса, ориентированная на решение проблемы социально-психологической адаптации подростков и молодежи в современных условиях.

содержание деятельности Центра включает в себя следующие направления:

реализацию образовательных программ дополнительного образования по различным направленностям;

трудоустройство подростков в летний период;

профессиональное и личностное самоопределение, правовое образование, психолого-педагогическую поддержку, работу подростково - молодежного «телефона доверия»; организацию творческих клубов и объединений по интересам детей и подростков;

удовлетворение потребностей детей и подростков в занятиях физической культуры и спортом;

организацию досуга подростков через разнообразные формы (занятия в кружках и секциях, досуговые мероприятия, спортивно-оздоровительные мероприятия, концертную деятельность).

3) «Центр социальной адаптации молодёжи» (Борисоглебск)

Содержание деятельности Центра включает в себя следующие направления: трудоустройство подростков в летний период; профессиональное и личностное самоопределение, правовое образование, психолого-педагогическую поддержку.

4) Муниципальное учреждение "Центр социальной адаптации молодёжи "Шанс", г.Советский

Предметом деятельности Центра является:

предоставление временных рабочих мест подросткам предприятиями района;

оказание услуг в сфере бытового обслуживания питания;

приобретение профессий и получение навыков;

возможность летом отдохнуть и поработать в трудовом лагере;

организация поддержки "трудных подростков", детей,

организация досуга.

**5) «Центр социальной адаптации детей и подростков»
(Воронеж)**

Работа центра заключается в оказании психологической помощи и организации досуга молодёжи.

II этап
Исследовательская
работа

Анкета:

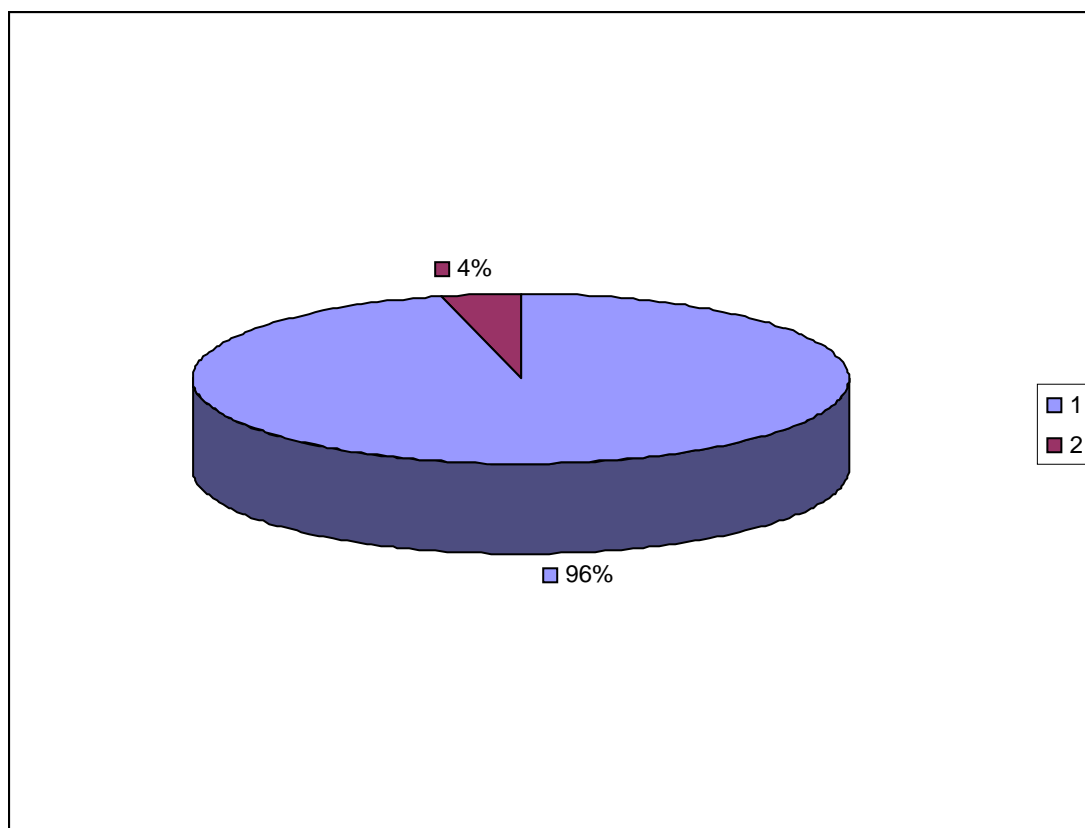
1. Как вы относитесь к тому, что в Воронежской области создано молодёжное правительство?
 - 1) положительно;
 - 2) отрицательно
2. Как вы оцениваете работу с молодёжью в нашем районе?
 - 1) хорошо;
 - 2) удовлетворительно;
 - 3) плохо
3. Как вы относитесь к созданию в Боброве молодёжного центра?
 - 1) положительно;
 - 2) отрицательно
4. Какие функции должен выполнять этот центр?
 - 1) психологическая помощь
 - 2) профориентационная работа
 - 3) юридическая помощь
 - 4) помощь по трудоустройству
 - 5) помощь в реализации своих инициатив и проектов
 - 6) организация молодёжного досуга
5. Ваши предложения по организации досуга молодёжи?

Результаты анкетирования

1. Как вы относитесь к тому, что в Воронежской области создано молодёжное правительство?

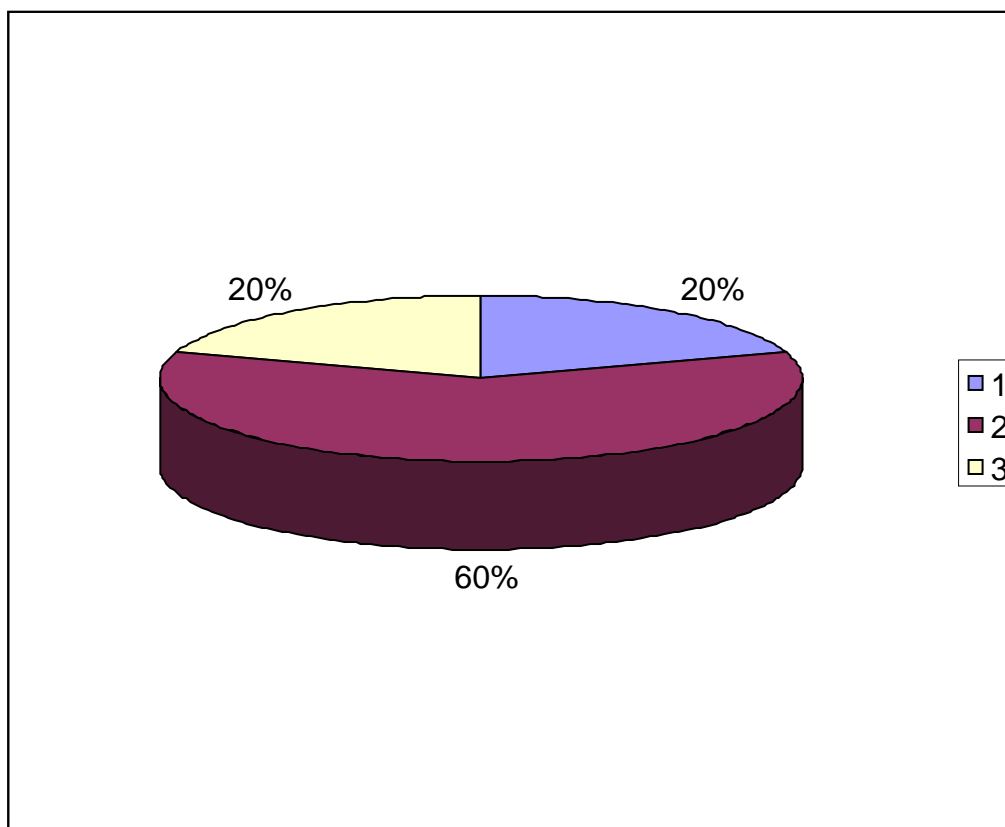
1) положительно;

2) отрицательно



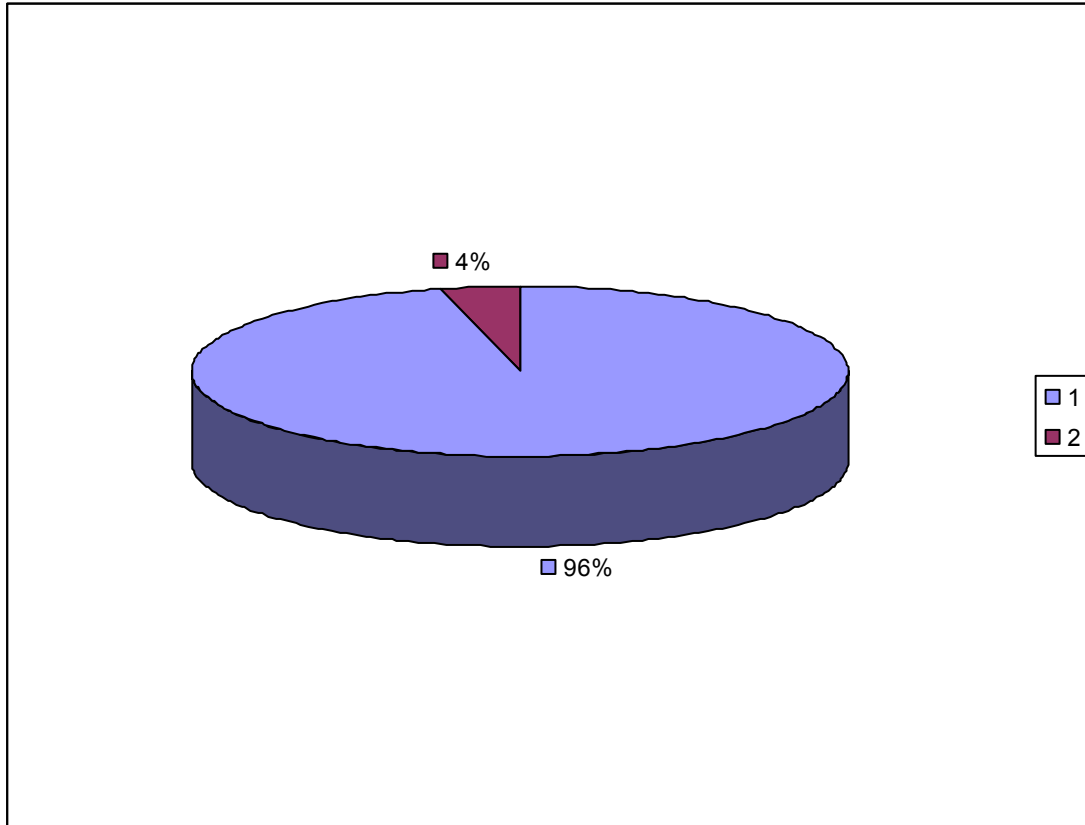
2. Как вы оцениваете работу с молодёжью в нашем районе?

- 1) хорошо;
- 2) удовлетворительно;
- 3) плохо



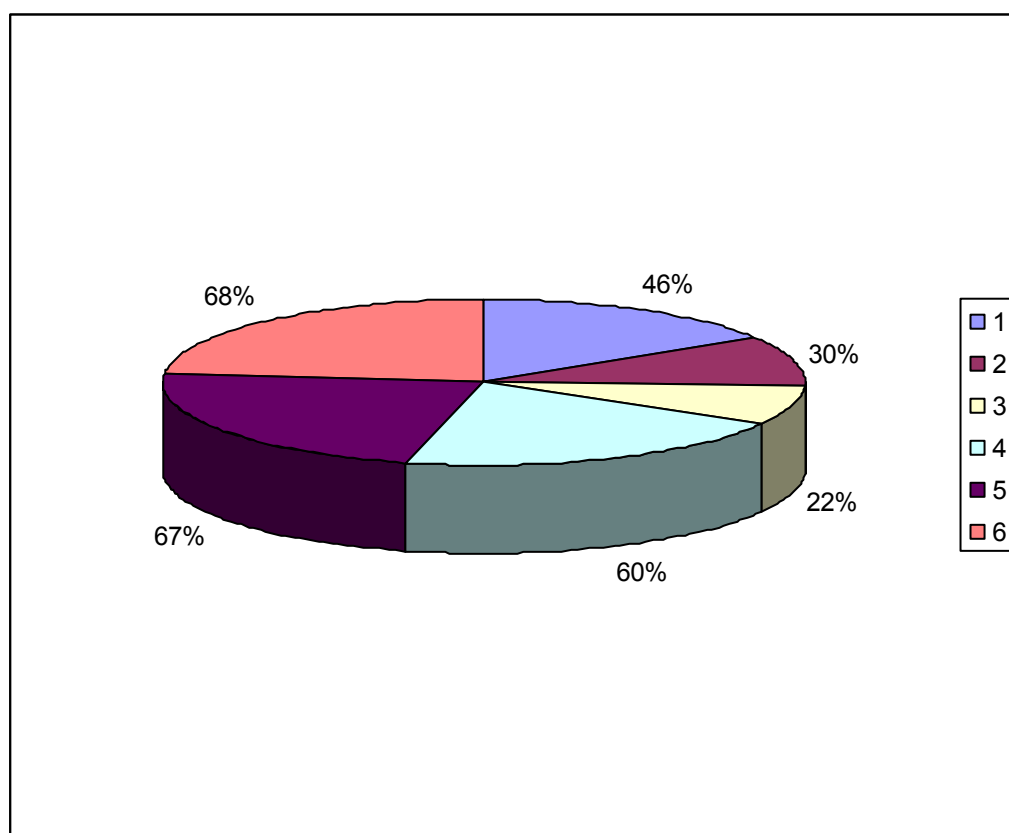
3. Как вы относитесь к созданию в Боброве молодёжного центра?

- 1) положительно;
- 2) отрицательно



5. Какие функции должен выполнять этот центр?

- 1) психологическая помощь
- 2) профориентационная работа
- 3) юридическая помощь
- 4) помощь по трудоустройству
- 5) помощь в реализации своих инициатив и проектов
- 6) организация молодёжного досуга



5. Ваши предложения по организации досуга молодёжи?

Открытие кинотеатра

Открытие молодежного центра

Открытие молодежного кафе

Проведение экскурсий

Создание кружков по интересам

Интервью:

Сейчас во многих больших и малых городах страны создаются центры социальной адаптации для молодёжи, одна из главных задач которых - развитие жизненных навыков молодёжи, оказание психологической поддержки молодым людям в различных ситуациях, профориентационная работа с молодёжью.

- 1) Нужен ли в Боброве такой центр?
- 2) Если да, то каким Вы его видите.



Муковнина Вера Ивановна
Заместитель главы г. Боброва по социальным вопросам

Естественно такой центр нужен. У нас очень много молодежи в городе, и не хочу сказать, что все, но многие из них не трудоустроены, социально не адаптированы, причем, конечно, много, я считаю, это мое убеждение, что все зависит от семьи, как в семье поставлено, так оно и будет, так ребенок и вырастет на тех устоях, тех традициях, те стремления у него будут в жизни на которые настраивали, конечно же, родители. К сожалению, у нас много семей, которые в силу своих возможностей или желаний не могут или не хотят заниматься таким вопросом, поэтому в первую очередь для таких детей центр и нужен, не только для детей, но и для молодежи в возрасте до 30 лет, у нас очень много таких молодых людей. Поэтому я считаю, что такой центр, конечно же, нужен, тем более замечательные вопросы – и трудоустройство, психологическая помощь. У нас много рабочих мест, все предприятия работают, поэтому трудовые места имеются, но нежелание молодежи идти работать присутствует, поэтому здесь и нужна юридическая какая-то помощь этим молодым людям и психологическая помощь, чтобы убедить, разъяснить, рассказать, что надо работать, потому что некоторые молодые люди хотят все и сразу иметь, так не бывает. Руководителями никто сразу не становится, материального достатка ни у кого сразу нет, это все достигается трудом, кропотливым, многодневным, многолетним трудом, а все сразу иметь просто нельзя. Надо всего в жизни добиваться самим и научить ребят этому. Вот я думаю, что именно этим центр и будет заниматься. Поэтому я считаю, что он, конечно же, нужен.



Анисимова Галина Николаевна
Начальник ПДН Бобровского РОВД

Да, я считаю, что именно в Боброве такой центр нужен. Нужен обязательно, потому что исходя из анализа подростковой преступности, кто у нас совершает преступления – да те дети, которые ничем не заняты, те – у которых психика не ориентирована на развитие каких-то полезных качеств. В семье этого не хватает и поэтому, даже вот из анализа подростковой преступности считаю, что этот центр нашим детям обязательно поможет, даже тем, кто оступился.



Рыжикова Галина Николаевна
Учитель МКОУ Бобровская СОШ №1

Ну, конечно, безусловно, нужен потому что очень важна психологическая помощь и адаптация в обществе для молодых людей, особенно мне кажется для инвалидов молодых, потому что они как бы оторваны от жизни и их нужно больше вовлекать в нашу общественную жизнь, но помимо этого мне кажется, что необходима еще и сеть каких-то учреждений или может быть дополнительного образования где молодые люди могут найти себе занятия по интересам, особенно это касается учреждений с техническим уклоном. Хорошо у нас есть два спортивных больших комплекса, но я считаю, что необходимо организовать какие-нибудь кружки для тех, кто увлекается мотоспортом, велоспортом, для тех, кто хочет заняться авиамоделированием или судомоделированием, ну и соответственно, много различных кружков для девушек, для молодых людей, чтобы они могли реализовать себя в обществе и могли отвлечься от всяких не очень хороших дел.

Этапы реализации проекта:

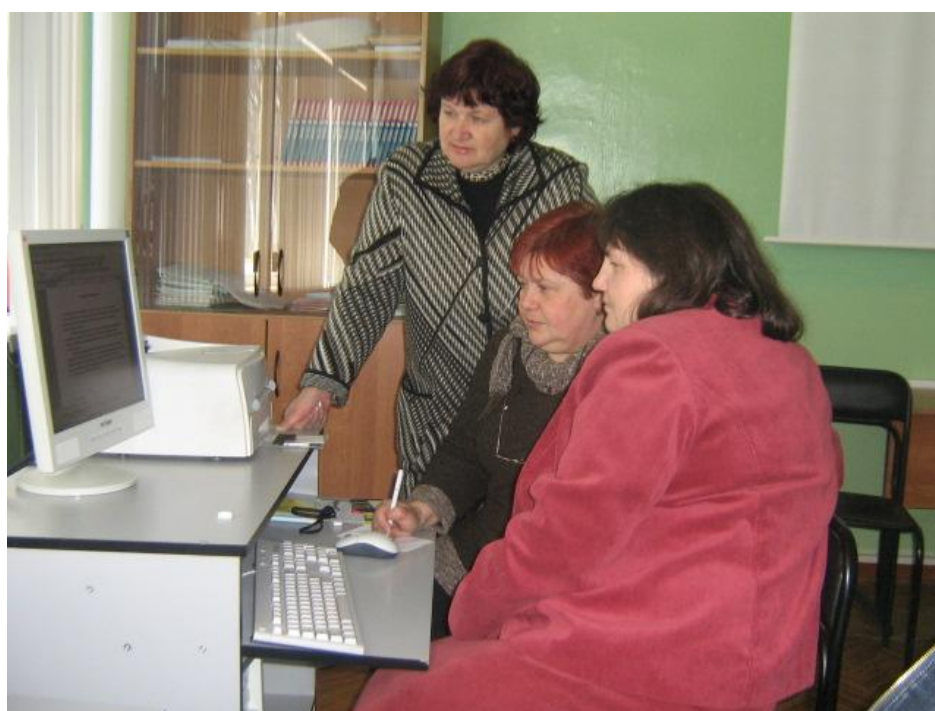
№	Наименование мероприятия	дата	ответственные
I	Изучение проблемы	сентябрь-ноябрь, 2009 год	Прохорова О. А., соц. педагог Курилович О.А., соц. педагог
II	Исследовательская работа по реализации проекта		
	1 Анкетирование	декабрь, 2009 год	Родная О.П., кл. рук.. 10 кл. Бухарина А., уч-ся 10 кл.
	2 Конкурс эскизов	январь, 2010 год	Зверева Г.В., учитель ИЗО
	3 Создание макета центра	февраль, 2010 год	Стариков В., уч-ся 10 кл.
	4 Интервью с должностными лицами	март, 2010 год	Гайворонская Н.И, учитель Ильин М., уч-ся 10 кл. Высотин С., уч-ся 10 кл.
III	Создание на базе школы клуба «Круг заботы»	2010 год	Рыжикова Г.Н., зам. директора школы по ВР Прохорова Е. А., учитель
IV	Подготовка пакета документов для обращения в администрацию района с целью создания Центра социальной адаптации молодёжи «Единство»	2011 год	Прохорова Е. А., учитель

III этап
Создание клуба
«Круг заботы»

Структура клуба

В этом клубе несколько секций:

1. социальная поддержка (руководит социальный педагог школы)
2. психологическая помощь (руководит школьный психолог)
3. организация досуга (руководит организатор детского движения)



***«Разум плюс вера
– правильно
выбранный
путь»***

Работа с несовершеннолетними





Представление проекта

Вот дом, который построим мы
А это фундамент, он прочен как камень
Из психологических сложен он тайн
Надёжный фундамент, крепкий фундамент
В доме, который построим мы.

А это стены. За ними спокойно
Они юридически верно построены,
За ними жить будем тепло и красиво,
Они юридической связаны силой
С фундаментом, что очень прочен, как камень
С надёжным фундаментом, крепким фундаментом
В доме, который построим мы!

А это – широкие окна и двери
Чтоб люди смогли нам сразу поверить,
Что им здесь все рады,
Что ждут их здесь точно,
Что могут они здесь общаться отлично
За стенами, что с юридической силой,
Которые связаны очень красиво
С фундаментом очень надёжным и прочным
В доме, который построим мы!

А это высокая крыша с коньком,
Под нею делать мы будем всё с огоньком
Она любого в доме устроит,
Так как поможет трудоустроить,
И будут все жить без забот под той крышей,
Которой, мы точно знаем, нет выше,
Под нею и двери, и окна – отрада
Ведь знают все люди, что им очень рады.
За стенами, что с юридической силой,
Которые связаны очень красиво
С фундаментом очень надёжным и прочным,
Который психологически точен
И в доме надёжно будет всем очень
В том доме, который построим мы!

В любом искусстве есть предел
Наш дом большой тому пример
Все начинаем мы с нуля
Застройка шла у нас не зря.

Фундамент наш – могуч и тверд
В нем психологии основ
Заложено не том не два,
А, впрочем, разве не видна
Работа твердого ума.

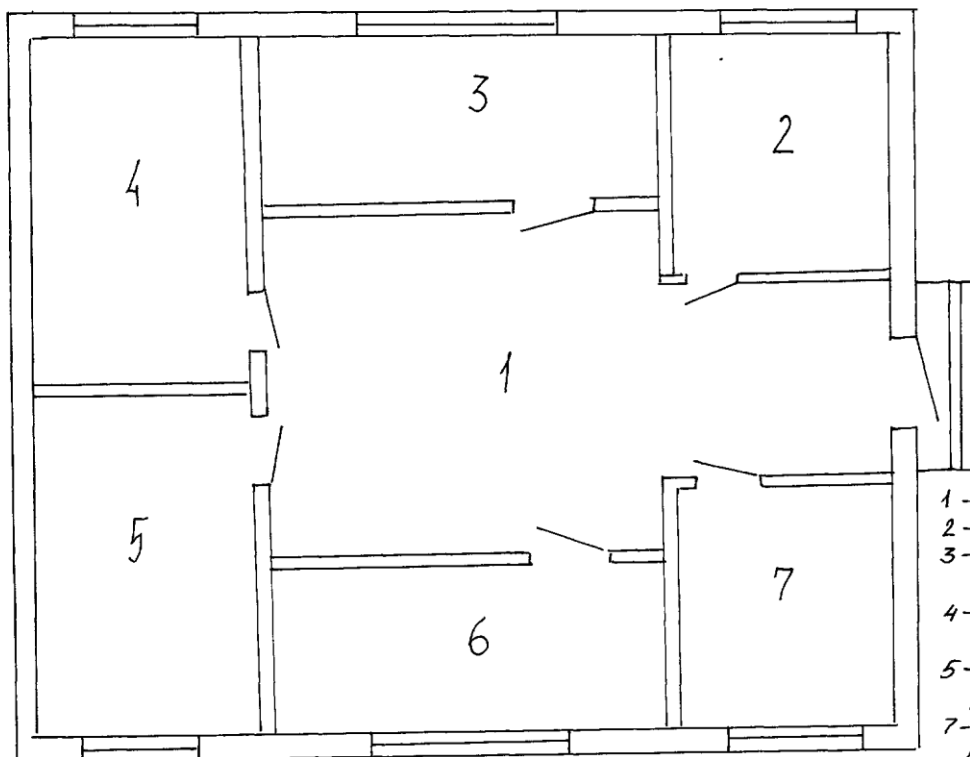
Стена несущая видна,
Она защита навсегда
От бурь житейских и забот,
А временами от хлопот.

Вот окна дома не проста
Они ведь все его душа
А душу греет доброта, теплота
Общенья мягкая рука
Протянутая в несчастье.

Венчает дом наш крыша
Она всегда всех выше
А, значит, мы под нею
Решаем жить всегда.
Тогда давайте скажем
Строителям, УРА!!!

Проект глазами детей

План здания



- 1 - Холл
- 2 - Кабинет психолога
- 3 - Кабинет юридической консультации
- 4 - Кабинет занятости и трудоустройства
- 5-6 - Кабинеты кружковой работы
- 7 - Кабинет психологической разгрузки



Гипотеза

В результате реализации проекта предполагается:

- 1) помочь людям с ограниченными возможностями адаптироваться к сложным условиям современной жизни;
- 2) оказывать нуждающимся социально-психологическую помощь;
- 3) помогать в решении проблем трудоустройства молодым людям;
- 4) содействовать в организации досуга молодёжи;
- 5) формировать активную гражданскую позицию у молодого поколения;
- 6) способствовать воспитанию гуманного отношения к пожилым людям, людям с ограниченными возможностями.

